

Wojciech Odsterwył

PROJEKT

przegląd twórczości

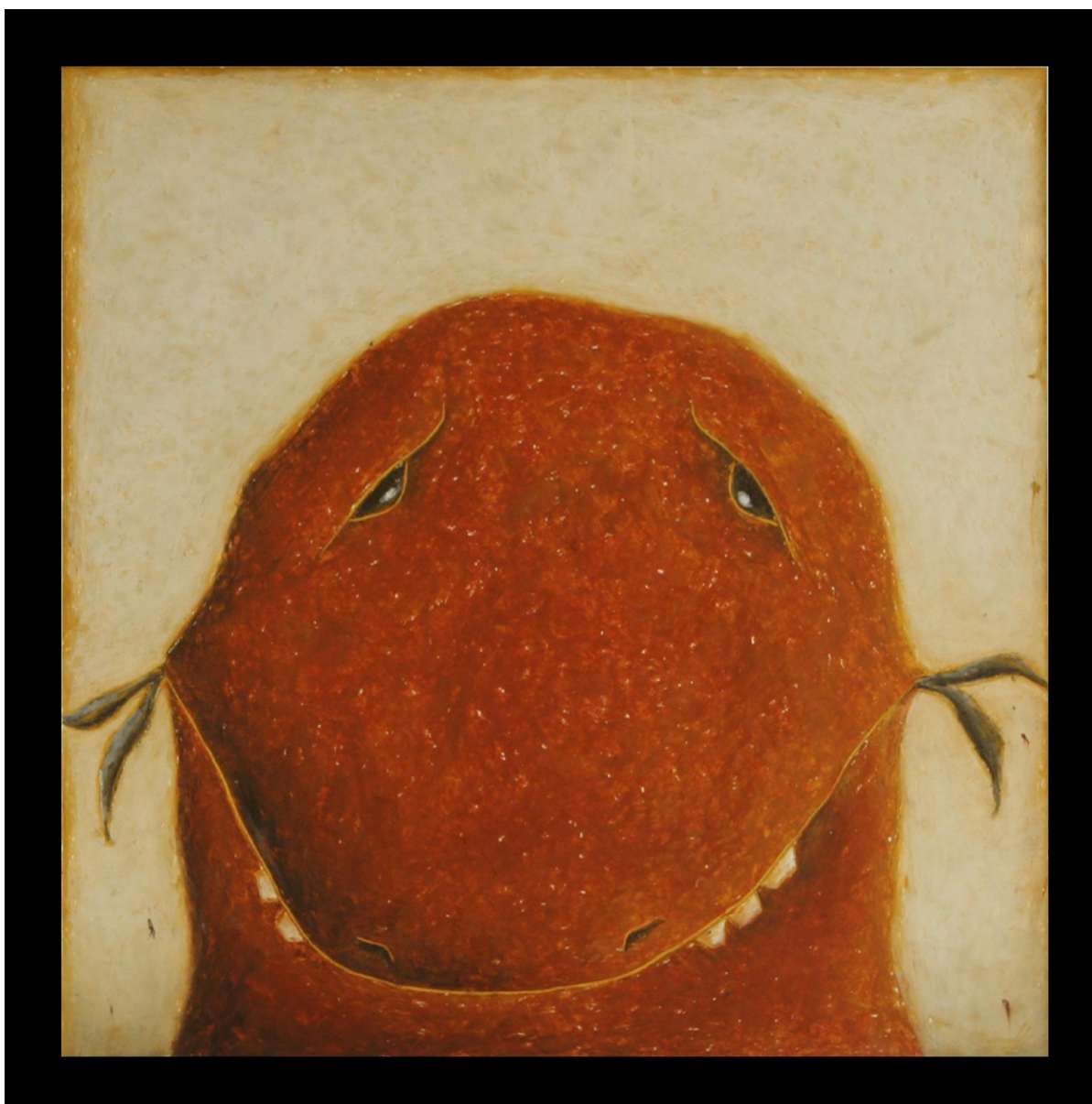
**2011 - 2022**



Wojciech Odsterczyl. Urodzony w Krakowie w 1982 roku. Absolwent Politechniki Krakowskiej na wydziale Fizyki Technicznej, co potwierdza złożoność jego natury i potrzebę poznawania świata. Na szczęście silny wewnętrzny przymus ekspresji tego, co schowane głęboko w jego duszy i sercu wyłania na światło dzienne przepiękne obrazy. Artysta przez lata wypracował własny, bardzo spójny styl i technikę, która przyciąga uwagę odbiorcy i nie pozwala przejść obok jego prac obojętnie. We współczesnej sztuce obrazy tworzone w technice pastelii olejnych są rzadkością. Wojciech wypracował autorski sposób ich preparowania, tak aby otrzymać dzieło odporne na dotyk i bardziej trwałe. Od pewnego czasu artysta korzysta z płyty wiórowej jako podobrazia dla swych dzieł zamiast papieru, a powierzchnię gotowej pracy odpowiednio impregnuje i zabezpiecza. Artysta od lat podąża bardzo świadomie wytyczoną przez siebie drogą twórczą. Zapoczątkowały ją zaczerpnięte z wyobraźni sylwetki dziwnych postaci oraz portrety. Pojawiały się też przedziwne i pokręcone formy zwierzęce. Potem symbol i uproszczenie wspomnianych wcześniej postaci. Fantastyczny i odrealniony nieco cykl bohaterów pod nazwą "Ślepcy", był pierwszym dużym zakrzywieniem drogi, którą podąża artysta. Kolejne podejścia do sztuki owocowały już tylko kompletnymi, zamkniętymi w obrębie cyklu kompozycjami.

Jednak aby lepiej zrozumieć twórczość Wojciecha Odsterczyła należy pamiętać, iż jest ona na wskroś prześlągnięta emocjami. Technika jest narzędziem, medium. Sedno kryje się w odbieraniu przez artystę rzeczywistości, ludzkich postaw i zachowań, z którymi spotyka się na co dzień w życiu. Działania twórcze są reakcją na bodźce zewnętrzne i pozwalają artyście odreagować codzienne przerażenie, wstyd, frustrację.

Wojciech Odsterczył powoli i niecierpliwie brnął poprzez różne klasyczne techniki malarskie, aż finalnie odnalazł tę, która jest dla niego naturalna i oczywista: pastel olejny. To przy nim pozostał na dobre, bo pozwala mu na wyrażenie tego co musi się uzewnętrznić.



## **GUSIEK**

pastel olejny na papierze  
45x45cm  
2011r.

Jedna z pierwszych prac w pasteli olejnej



**PAN ARAKAZAR**

pastel olejny na papierze  
45x51cm  
2011r.



**TRUŚ**

pastel olejny na papierze  
45x51cm  
2011r.

Wczesny okres twórczości zdominowały spersonifikowane stwory. W głowie autora wygrała chęć odejścia od realnego świata, martwych natur, dosłowności. Jest to także wyraz poszukiwania i testowania samej techniki. Wyraźnie widać też powrót do dziecięcych fantazji:



### **BŁAZEN**

pastel olejny na papierze

36x42cm

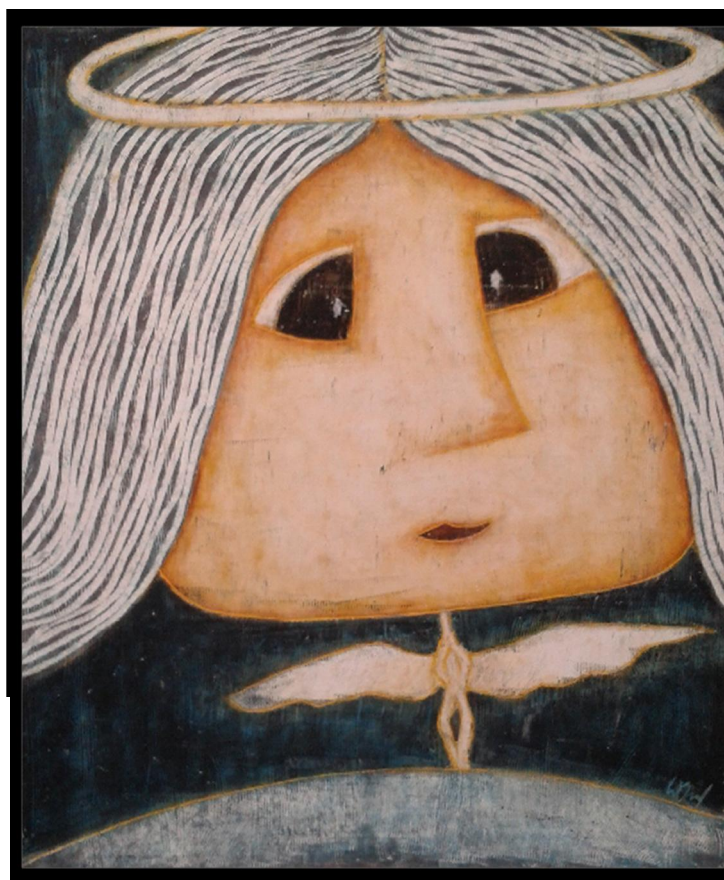
2011r.

Rok 2012. Przemiana. Powstaje praca, która zapoczątkowała całą późniejszą i kompletną twórczość - "BRUNHILDA". W głowie Wojciecha wszystko się układa w całość. Teraz już wie jaką ścieżką chce podążać, jak działać.



**BRUNHILDA**

pastel olejny na papierze  
50x60cm  
2012r.

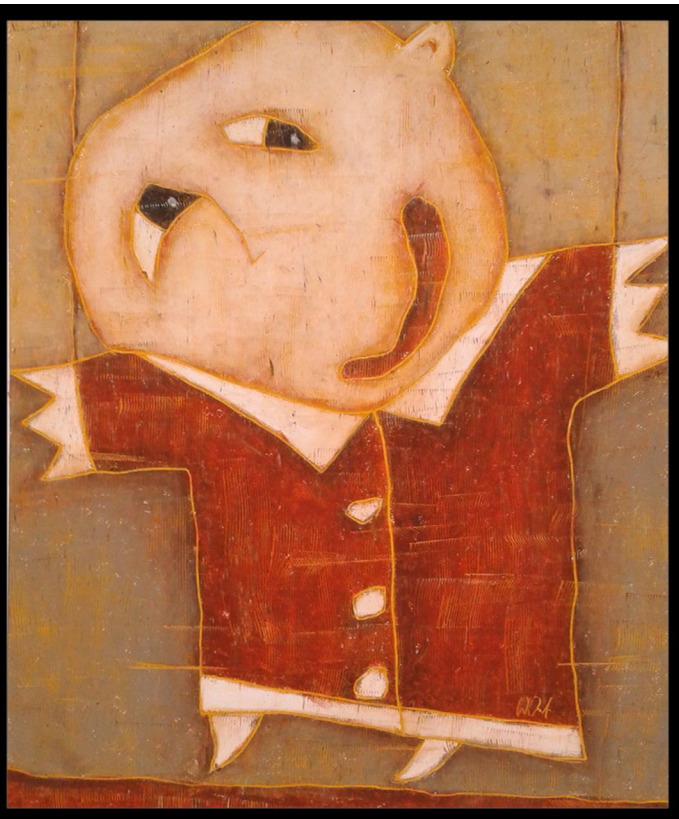
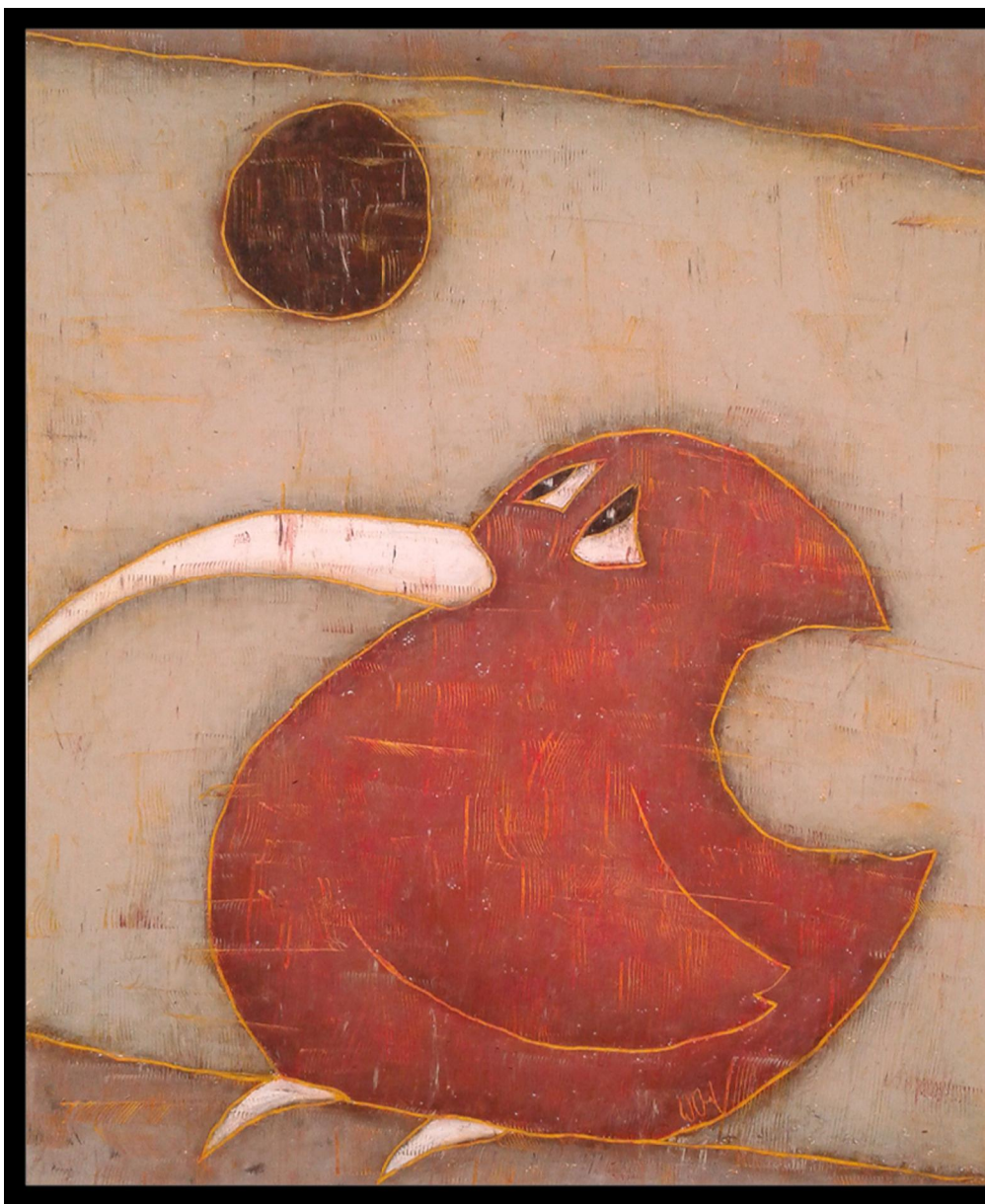


**ANIOŁEK**

pastel olejny na papierze  
50X60cm  
2012r.

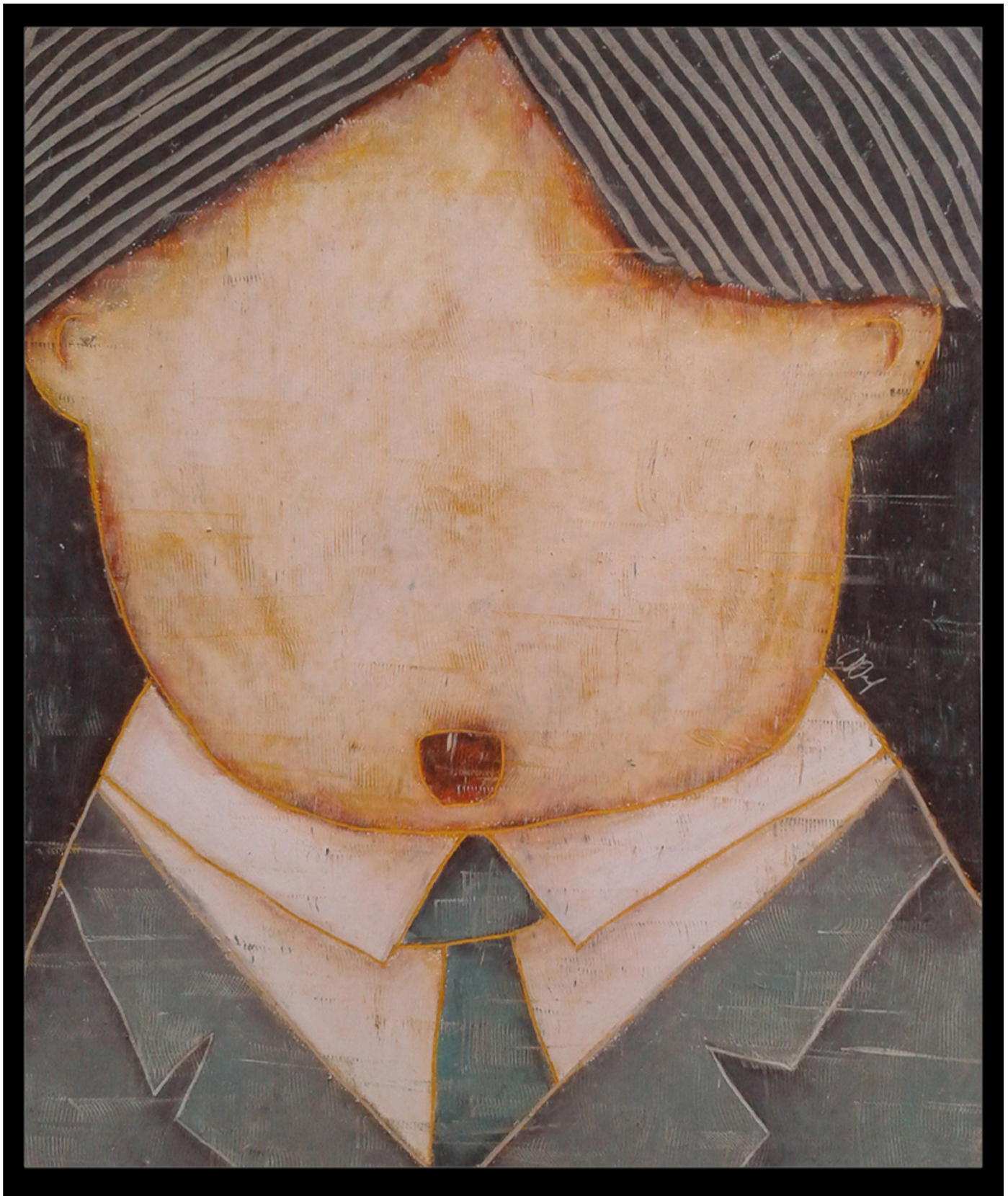
**DŁUGODZIÓB**

pastel olejny na papierze  
50X60cm  
2013r.



**MARIONETKA**

pastel olejny na papierze  
50x60cm  
2013r.



## ZAWIEDZIONY

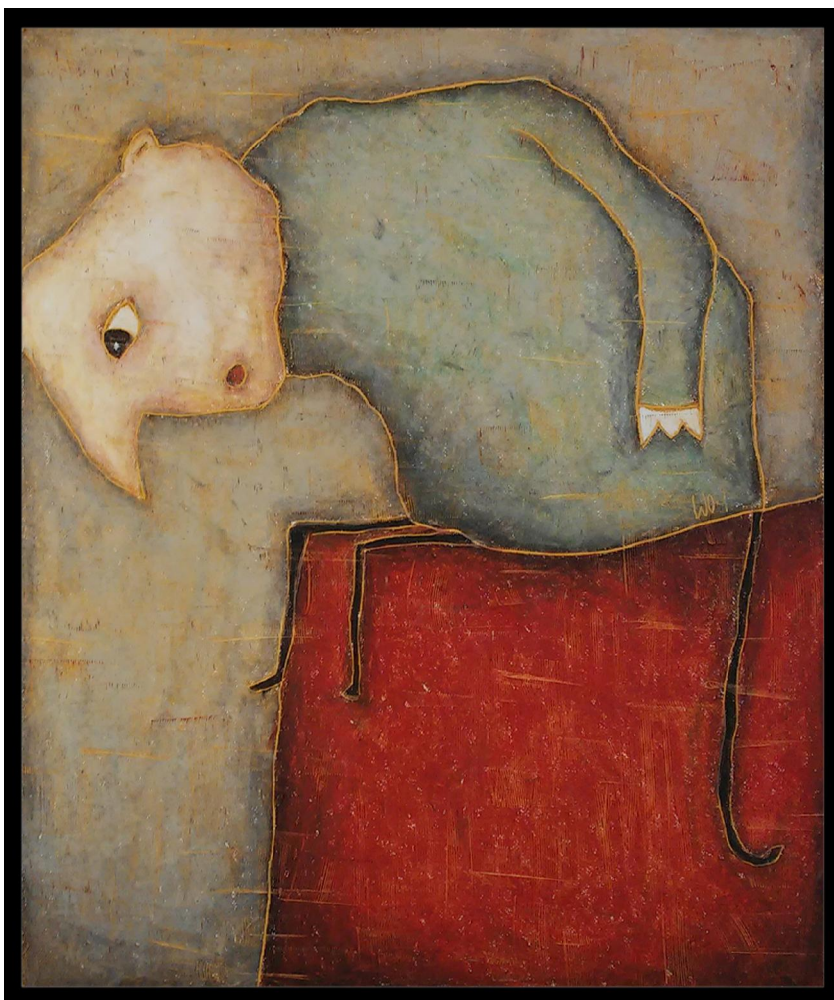
pastel olejny na papierze  
50x60cm  
2013r.





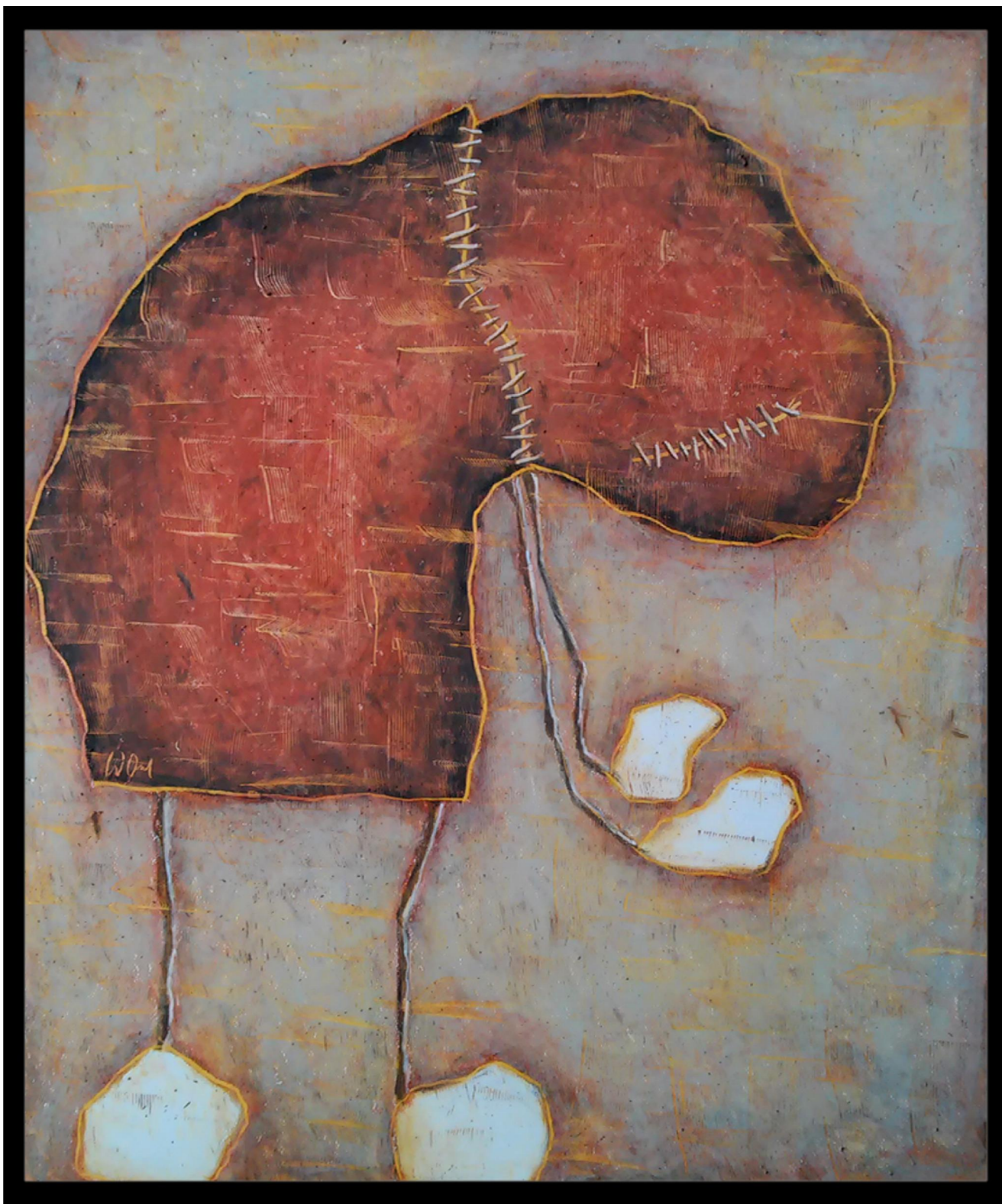
**PAN UPRZEJMY**

pastel olejny na papierze  
70x84cm  
2015r.



**DYLEMACIK**

pastel olejny na papierze  
70x84cm  
2015r.



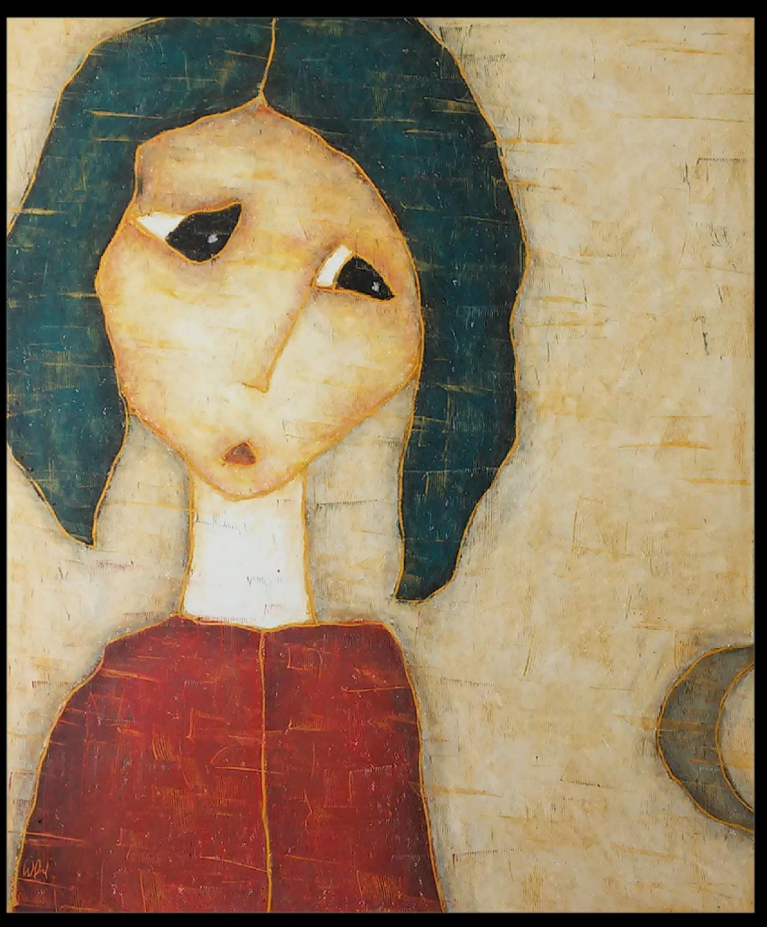
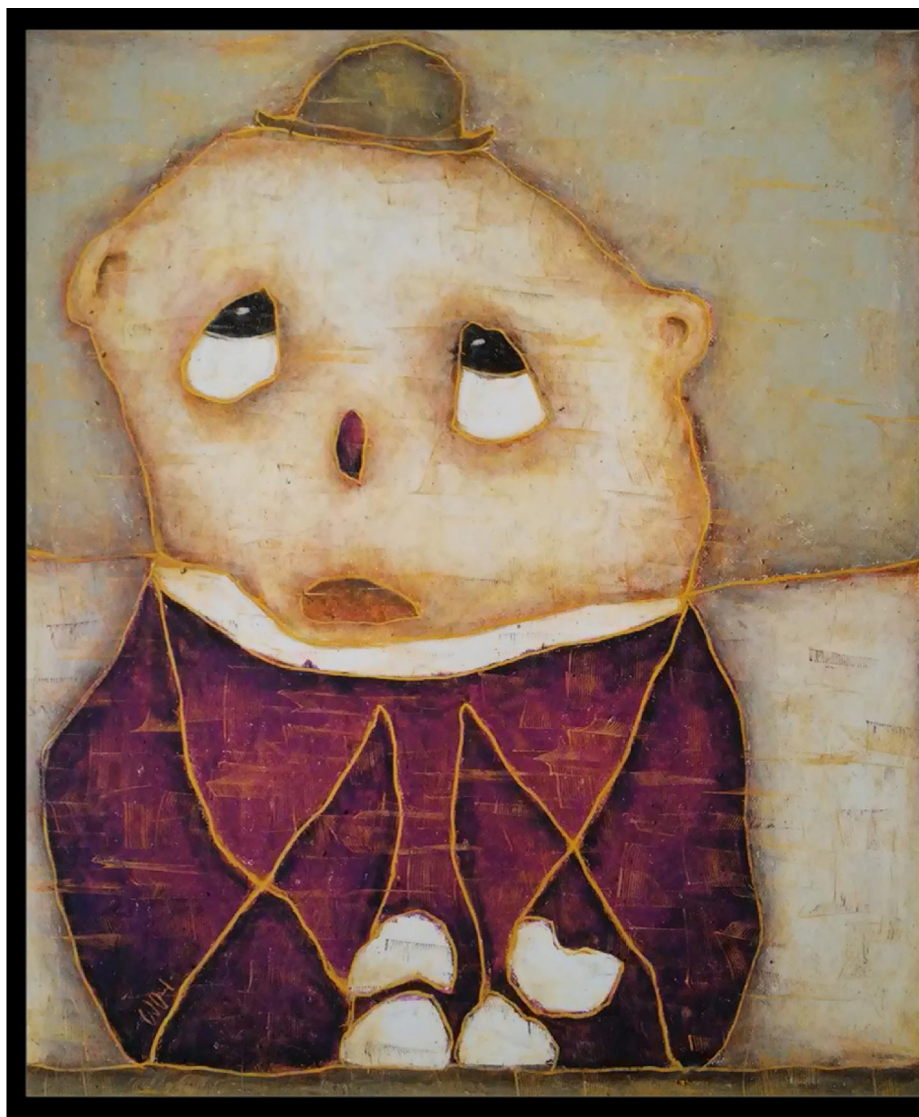
## NIECUD

pastel olejny na papierze  
70x84cm  
2016r.

Z biegiem czasu zmienia się paleta. Podstawą kolorów wynikowych w obrazach autora nadal jest ulubiona ochra, której artefakty przebijają spod nakładanych później warstw. Dominujące w twórczości stają się ciepłe odcienie. Nawet błękity, fiolety i szarości nabierają tego przyjemnego waloru. Kompozycje coraz śmielsze. Jednak luźne, niezwiązane. W oczach postaci można odnaleźć smutek. Format prac ustalony, sztywny - 70x84cm.

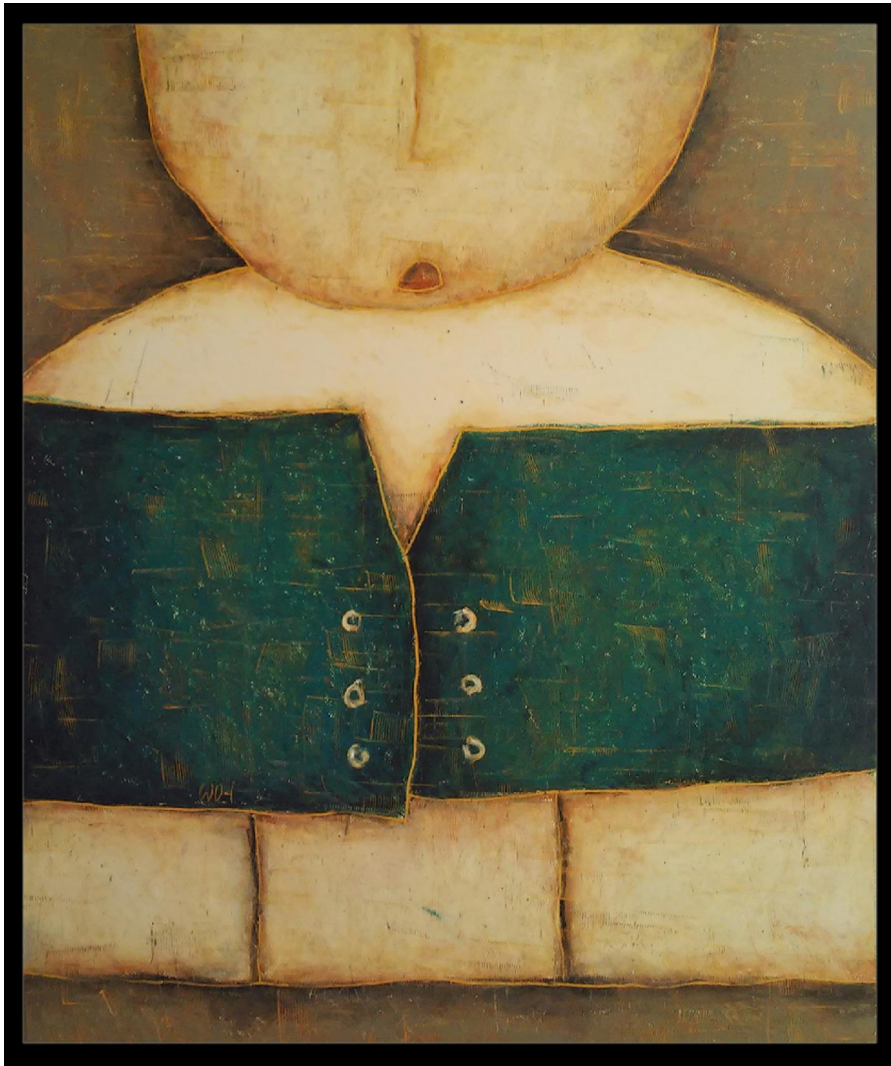
**STEFANEK**

pastel olejny na papierze  
70x84cm  
2016r.



**SZARY KSIĘŻYC**

pastel olejny na papierze  
70x84cm  
2016r.



**AKTOR**

z cyklu **ŚLEPCY**

pastel olejny na papierze  
70x84cm  
2017r.

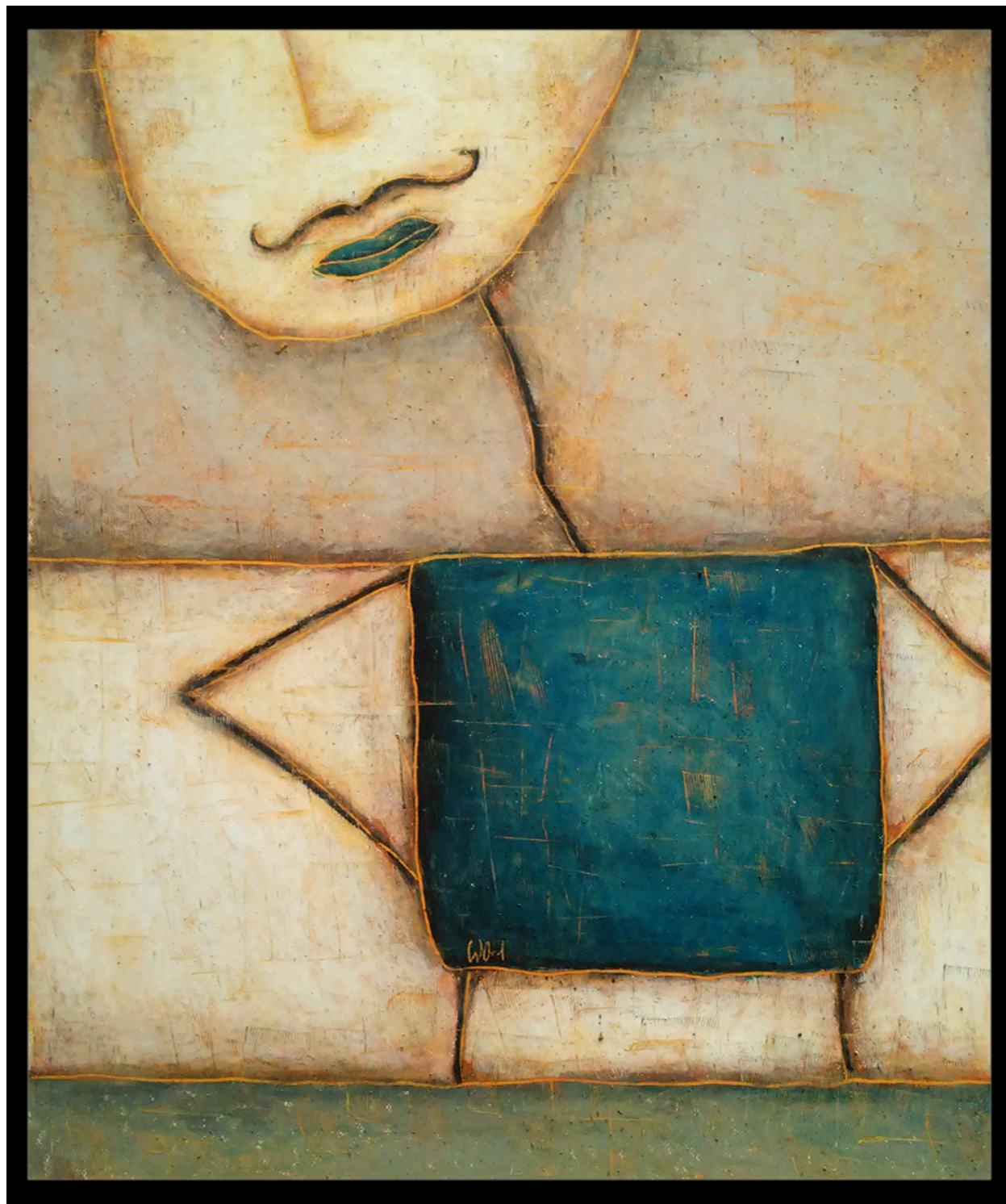


**MONOCYKLISTA**

z cyklu **ŚLEPCY**

pastel olejny na papierze  
70x84cm  
2017r.

Początek roku 2017 przynosi kolejny punkt zwrotny w twórczości Wojciecha Odsterczyła: CYKL. Dotychczas autorowi towarzyszyła swobodna kreacja form, kompozycji, taniec mniej bądź bardziej świadomie układanych kształtów. Teraz pojawia się głębszy zamysł. Progres prowadzi do szerszego spojrzenia. Powstaje pierwszy kompletny i nazwany cykl obrazów: ŚLEPCY. Następne będą: WIATRACZKI, STANY, SCHOWANI, ZAMKNIĘCI W CISZY i kolejne...



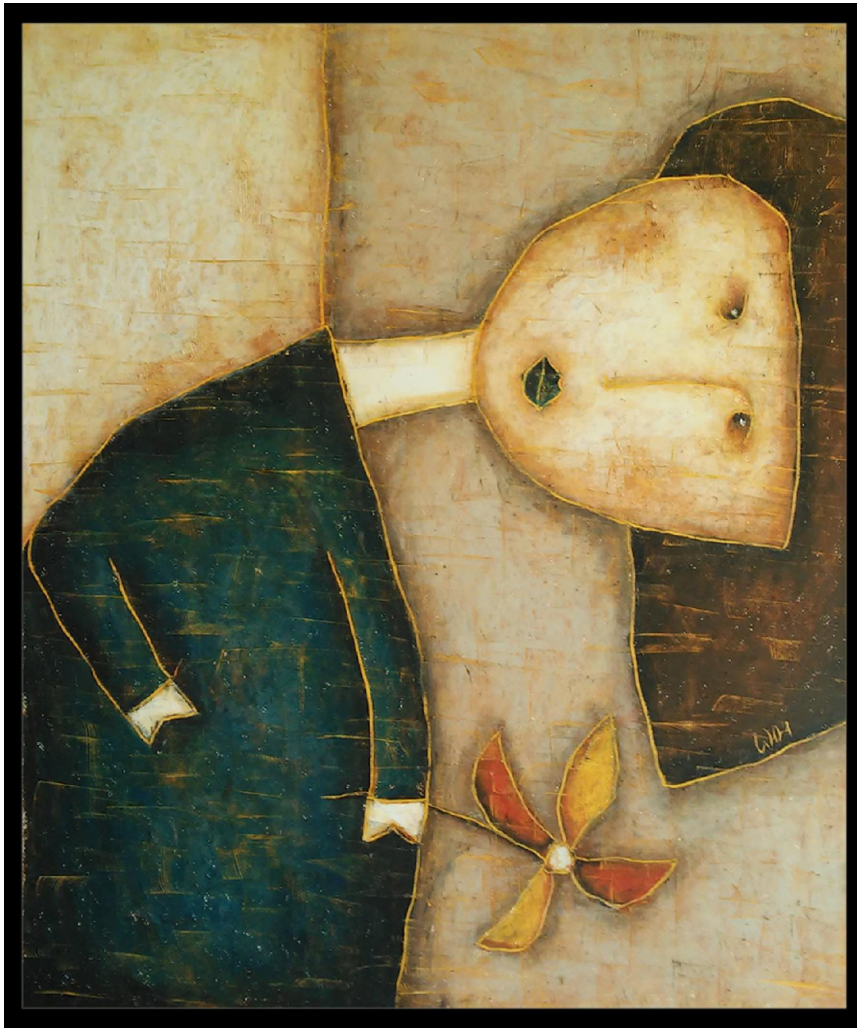
**ON**

z cyklu **ŚLEPCY**

pastel olejny na papierze

70x84cm

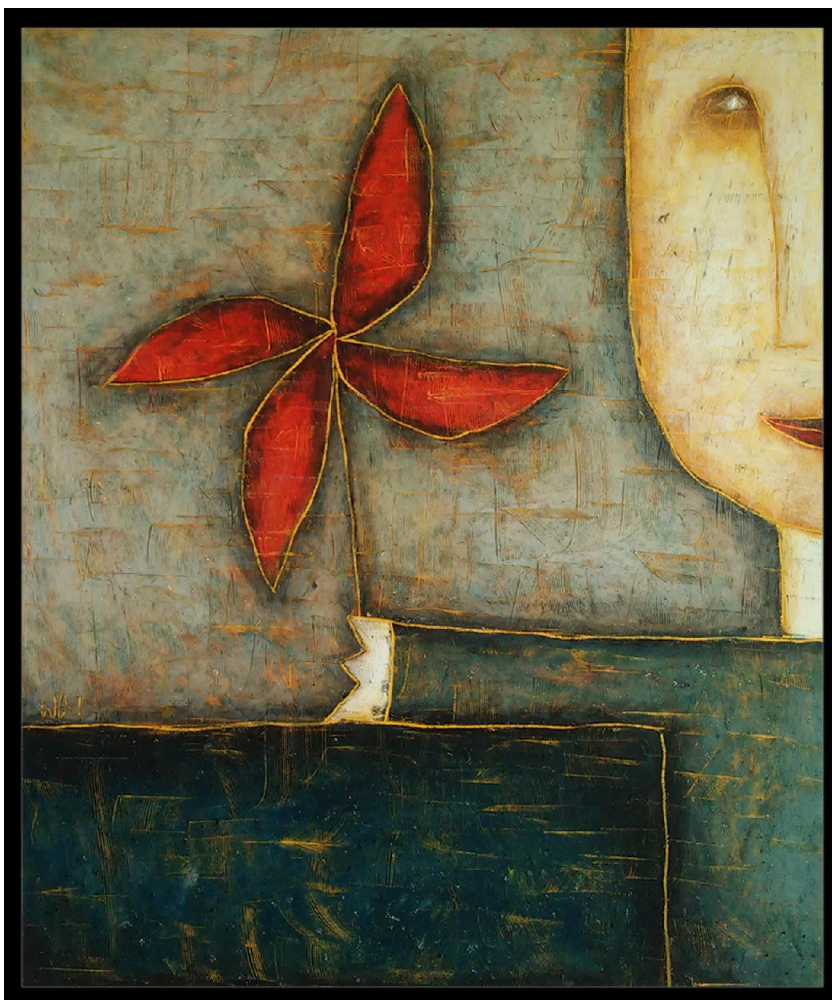
2017r.



**AMELIA**

z cyklu **WIATRACZKI**

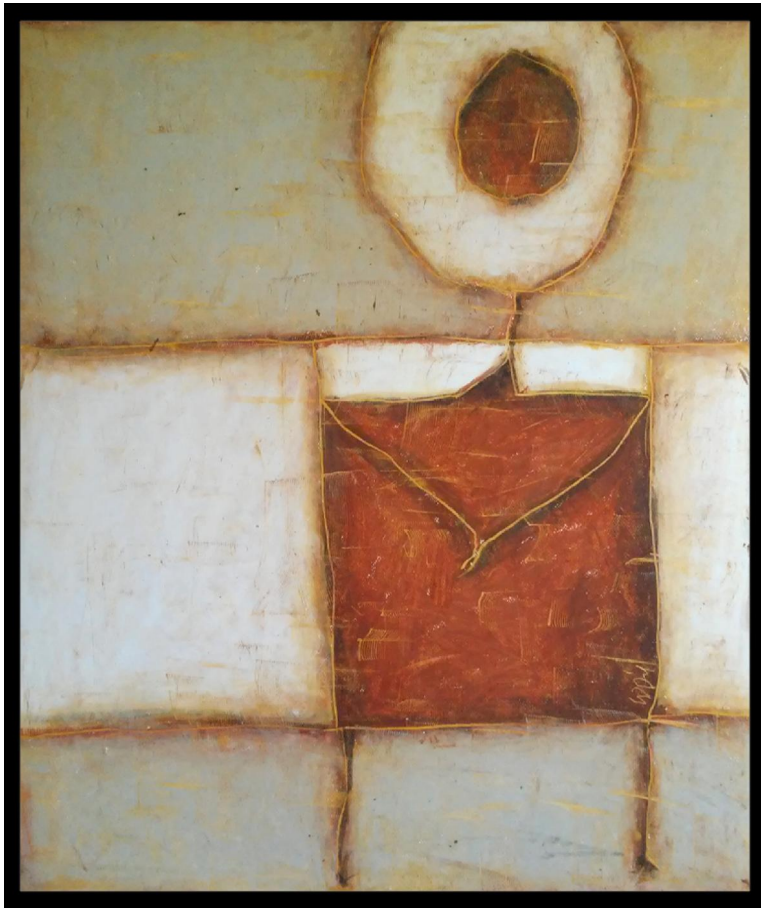
pastel olejny na papierze  
70x84cm  
2017r.



**ZACHARY**

z cyklu **WIATRACZKI**

pastel olejny na papierze  
70x84cm  
2017r.



### **BARDZO SAM**

z cyklu **STANY**

pastel olejny na papierze  
70x84cm  
2017r.

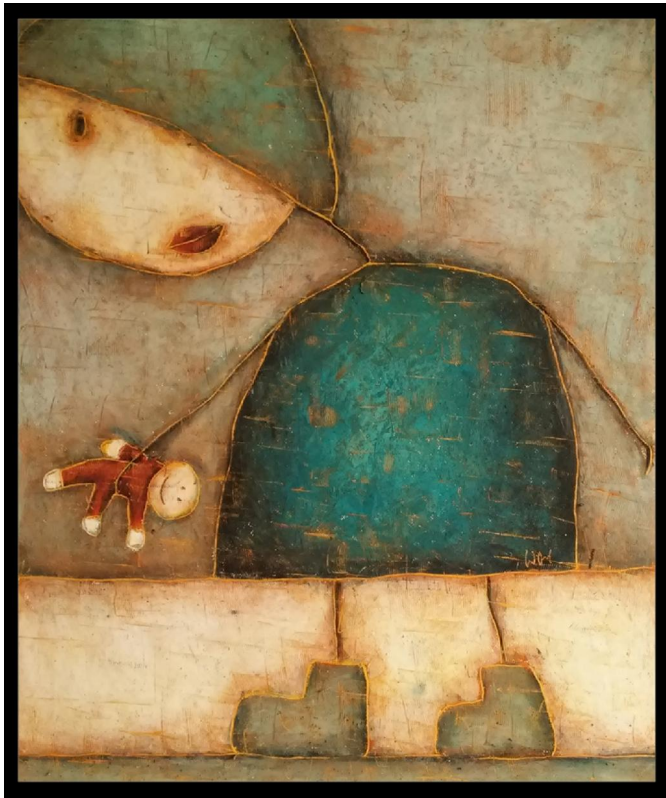
To, jak twierdzi autor najbardziej osobisty i emocjonalny obraz w całej dotychczasowej twórczości.



### **BŁOGOŚĆ**

z cyklu **STANY**

pastel olejny na papierze  
70x84cm  
2017r.



**KAROLINKA** (po lewej)

**KONIK TEN** (poniżej)

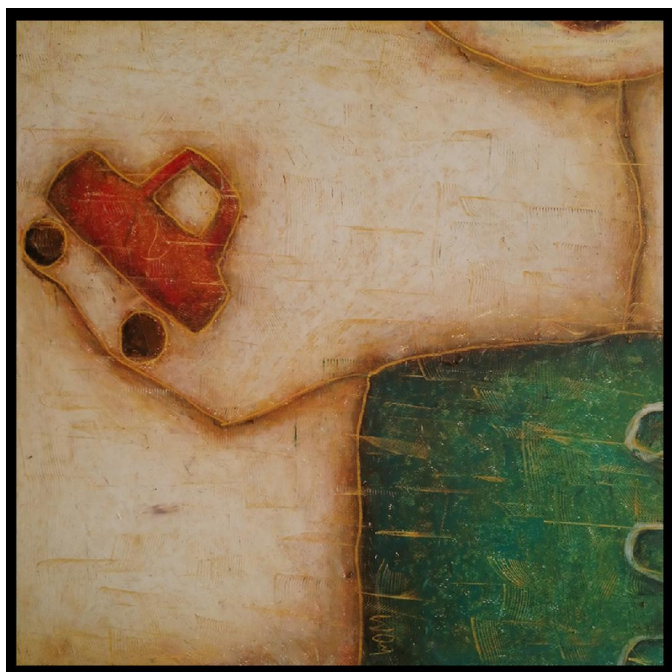
pastel olejny na papierze  
70x84cm  
2017r.

Taki mały wyjątek od reguły. Czyli samoistne i nonkonformistyczne kompozycje.

Bo tworzenie , to nic innego jak samolubna przyjemność sama w sobie.



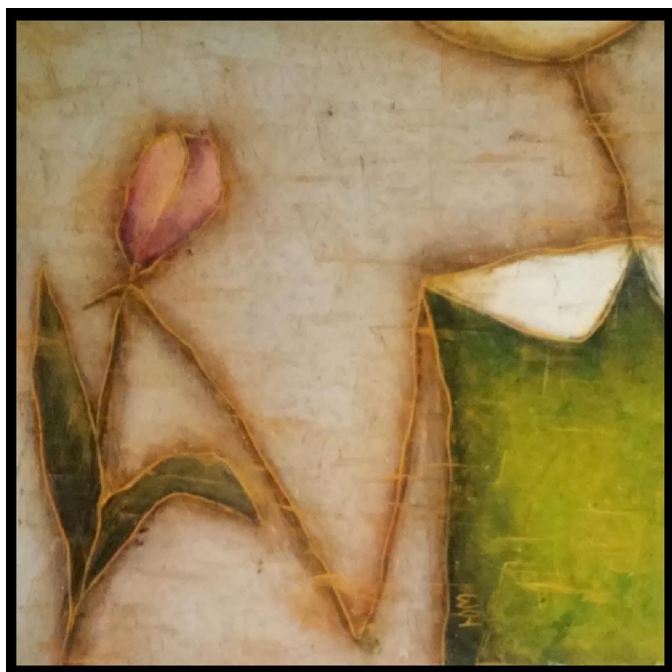




### **BYĆ DZIECKIEM**

z cyklu **SCHOWANI**

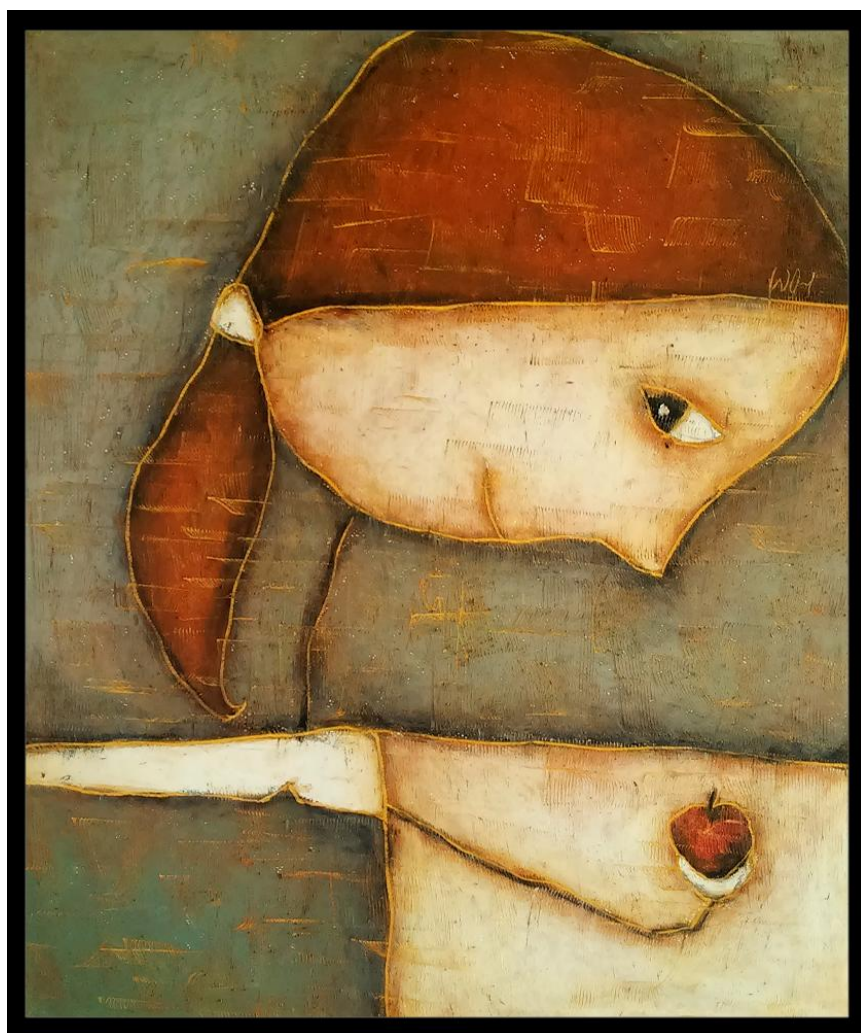
pastel olejny na papierze  
48x48cm  
2017r.



### **TULIPANKU MÓJ**

z cyklu **SCHOWANI**

pastel olejny na papierze  
48x48cm  
2017r.



### **RAJSKIE JABŁUSZKO**

pastel olejny na papierze  
48x48cm  
2017r.



### **NIEŚMIAŁY KRZYK**

z cyklu **ZAMKNIĘCI W CISZY**

pastel olejny na płycie  
70x70cm  
2018r.



### **WUJEK DOLEK**

z cyklu **ZAMKNIĘCI W CISZY**

pastel olejny na płycie  
70x70cm  
2018r.



### **W KĄCIE**

z cyklu **ZAMKNIĘCI W CISZY**

pastel olejny na płycie  
70x70cm  
2018r.



## **ZEPSUTE SERDUSZKO**

z cyklu **ZAMKNIĘCI W CISZY**

pastel olejny na płycie  
70x70cm  
2018r.

Rok 2018 przynosi techniczną zmianę, która wpływa na sposób malowania. Twórca porzuca papier. Od teraz podłożem malarskim będzie płyta wiórowa. Wojciech opracowuje metodę zabezpieczania pastelów tak, aby nie musieć oprawiać prac w szklone ramy. Dzięki temu odbiorca otrzymuje czysty i bezpośredni dostęp do dzieła. Pierwsze tak malowane obrazy tworzą cykl ZAMKNIĘCI W CISZY. Artysta w nowych obrazach stosuje coraz bardziej uproszczone formy ludzkie. Wyraża emocje i wewnętrzne rozterki w kontekście otaczającej go rzeczywistości. Nadal szuka i skupia uwagę na barwie, która stanowi kluczowy element kompozycji.

Ciągłe poszukiwania i przemiany wewnętrzne prowadzą do nieosiągalnej dotychczas abstrakcji. Proces tworzenia bardzo przemyślanej i świadomej kompozycji staje się silnie głęboki i naturalny. Istnieje jedynie determinizm figur i potrzeba tworzenia. Czuć obrazów, estetyka i ekspresja nadal cechują prace artysty. W 2019 roku tworzy pierwsze trzy cykle abstrakcji: A, B, C. Zredukowaniu uległy również tytuły dzieł, w których umieszczony został numer będący zapisem kolejności powstawania obrazów.



**A6**

z cyklu **A**

pastel olejny na płycie  
100x100cm  
2019r.



**C1**

z cyklu C

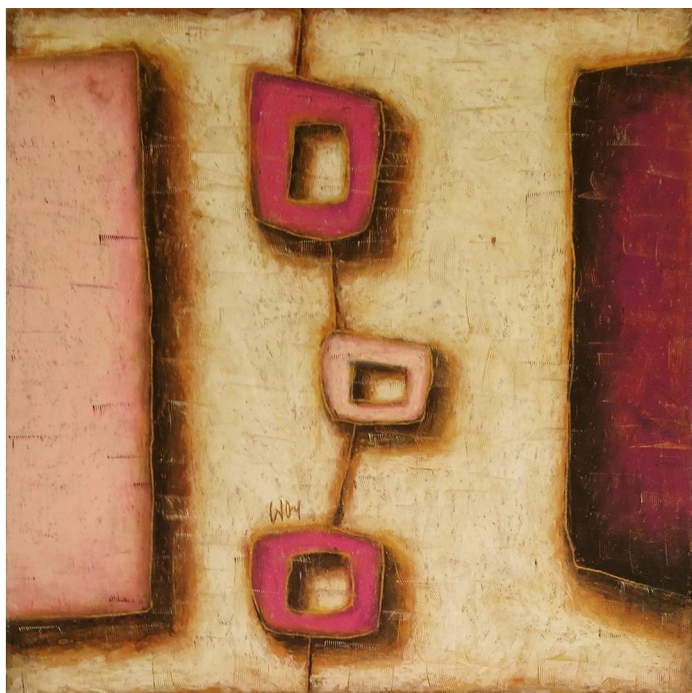
pastel olejny na płycie  
60x60cm  
2019r.



**C4**

z cyklu C

pastel olejny na płycie  
60x60cm  
2019r.



**A8**

z cyklu **A**

pastel olejny na płycie  
70x70cm  
2019r.



**B3**

z cyklu **B**

pastel olejny na płycie  
50x50cm  
2019r.



**B4**

z cyklu **B**

pastel olejny na płycie  
60x60cm  
2019r.



### **KOTEK ZOCHY**

pastel olejny na płycie  
60x60cm  
2019r.

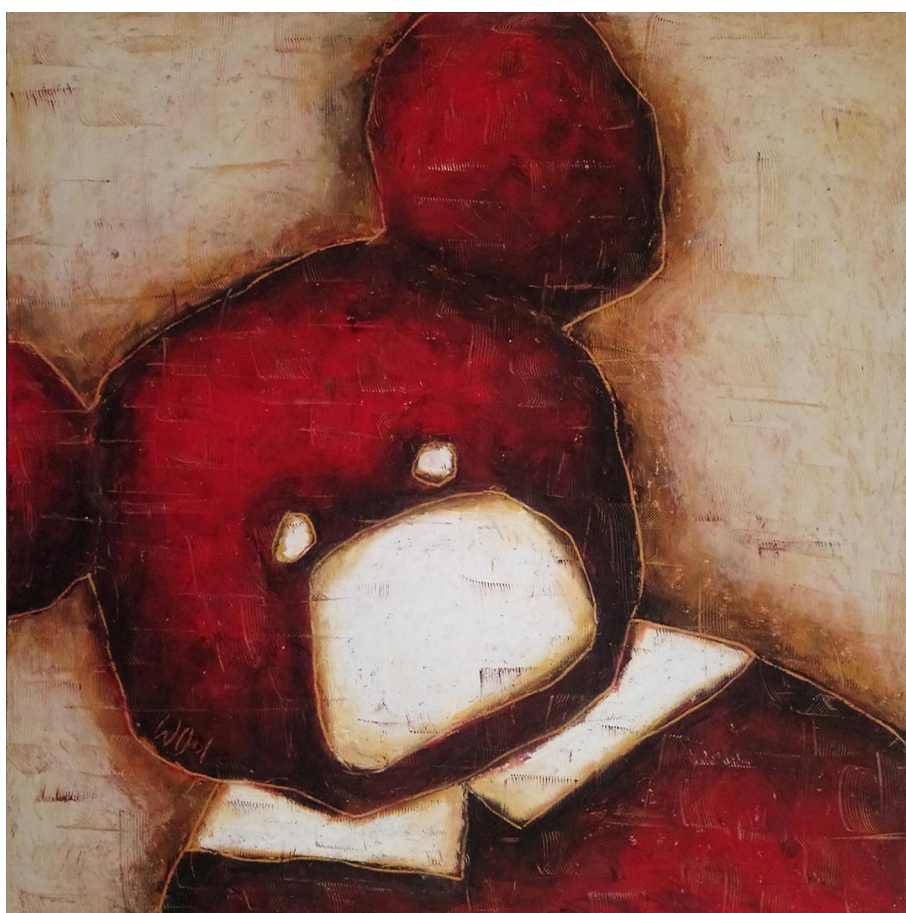
Dla przełamania. Powrót do motywów zwierzęcych.

### **MISIEK PIERWSZY**

z cyklu **MIŚKI**

pastel olejny na płycie  
60x60cm  
2019r.

Jesień 2019 roku przynosi cykl **MIŚKI**. Powrót do dziecięcej symboliki. Dwa kolory, jeden motyw, smutne twarze.





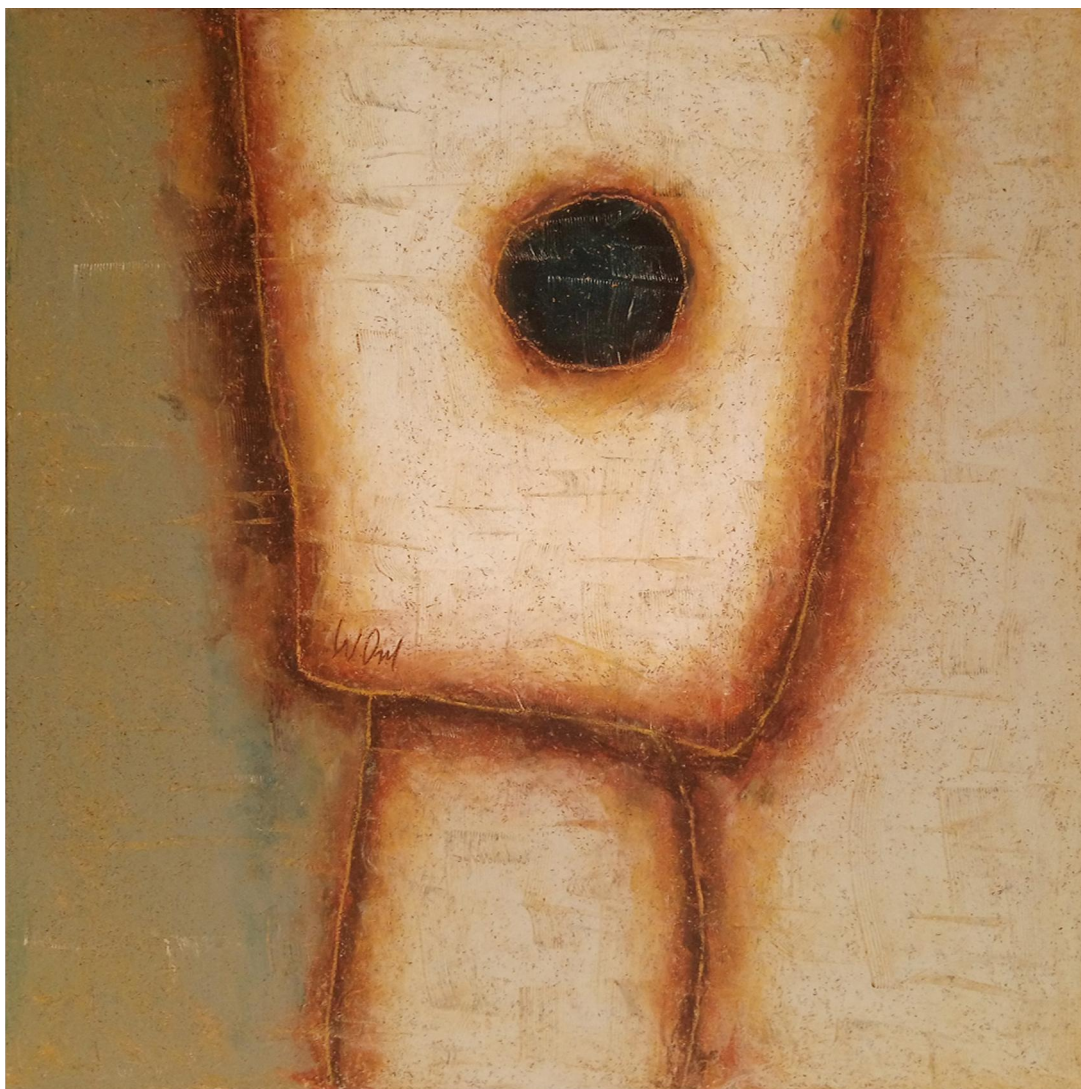
## **MISIEK PIĄTY**

z cyklu **MIŚKI**

pastel olejny na płycie  
70x70cm  
2019r.

Okres abstrakcyjny przerwany purpurowym wyobrażeniem dziecięcej zabawki powraca z końcem roku w postaci cyklu **BEZ ZNACZENIA**. Surowe, o tej samej paletce barw obrazy stanowią czysto estetyczne podejście do kompozycji.





**BEZ ZNACZENIA 1** (powyżej)

**BEZ ZNACZENIA 3** (po lewej)

z cyklu **BEZ ZNACZENIA**

pastel olejny na płycie  
70x70cm  
2019r.

Początek roku 2020 - zmiana. Bajkowe postaci. Nieco pokrzywieni bohaterowie obrazów stanowią upust dla wyobraźni autora. Cykl RODZEŃSTWO budują niemal kompletne pod względem anatomicznym człowieczki. Czysta zabawa. Frywolne portrety wymyślonych postaci malowane dla przyjemności.



**TADEK** (po lewej)

**ARTUR** (poniżej)

z cyklu **RODZEŃSTWO**

pastel olejny na płycie  
70x70cm  
2020r.





**KLEMENS** (powyżej)

**BENEDYKT** (po prawej)

z cyklu **RODZEŃSTWO**

pastel olejny na płycie  
70x70cm  
2020r.



Nadchodzi czas prób. Kilka abstrakcyjnych obrazów jeszcze z udziałem ciemnych i nieco smutnych kolorów. Pojawia się jednak światełko w tunelu. Wojciech Powoli wdraża czyste i i energetyzujące barwy. Pokłosiem tych eksperymentów będą kolejne cykle...

**D1** (ponizej)

**PAPUG D** (po prawej)

z cyklu **D**

pastel olejny na płycie  
2020r.



**D5**

z cyklu **D**

pastel olejny na płycie  
100x100cm  
2020r.



Marzec 2020 roku. Odmiana. Powrót do najczystszej abstrakcji. Obrazy emanują światłem i bardzo żywymi kolorami. Głębia emocji wyrażona pastelową kredką. Czerni czy sepia nie znajdują miejsca w nowych bardzo świeżych kompozycjach. W końcu widać w pełni nieskrępowaną radość jaką przepełnia artystę.



**Z1**

z cyklu **Z**

pastel olejny na płycie

100x100cm

2020r.

**Z3** (po prawej)

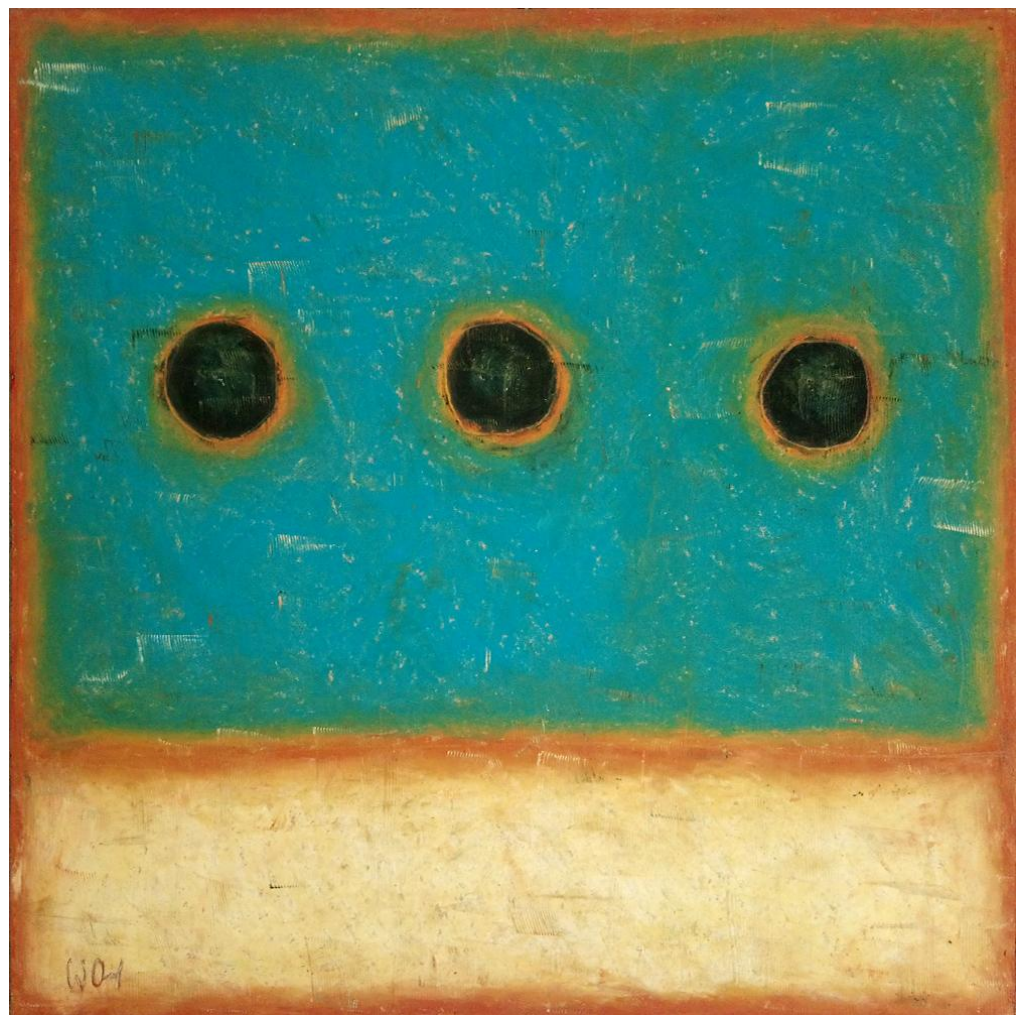
70x70cm

**Z10** (poniżej)

100x60cm

z cyklu **Z**

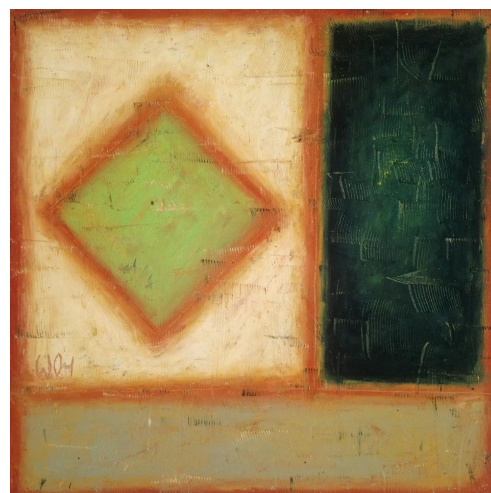
pastel olejny na płycie  
2020r.





**Z19** (powyżej) 100x60cm

Kolejno: **Z15, Z14, Z13, Z16** (poniżej) 38x38cm. Pastel olejny na płycie, 2020r.



Rok 2022 przynosi kolejny cykl abstrakcji - "Niepokoje". Nadal śmiałe, mocne kolory. Więcej radości i światła.

**N2**

70x70cm

z cyklu **N**

pastel olejny na płycie  
2022r.

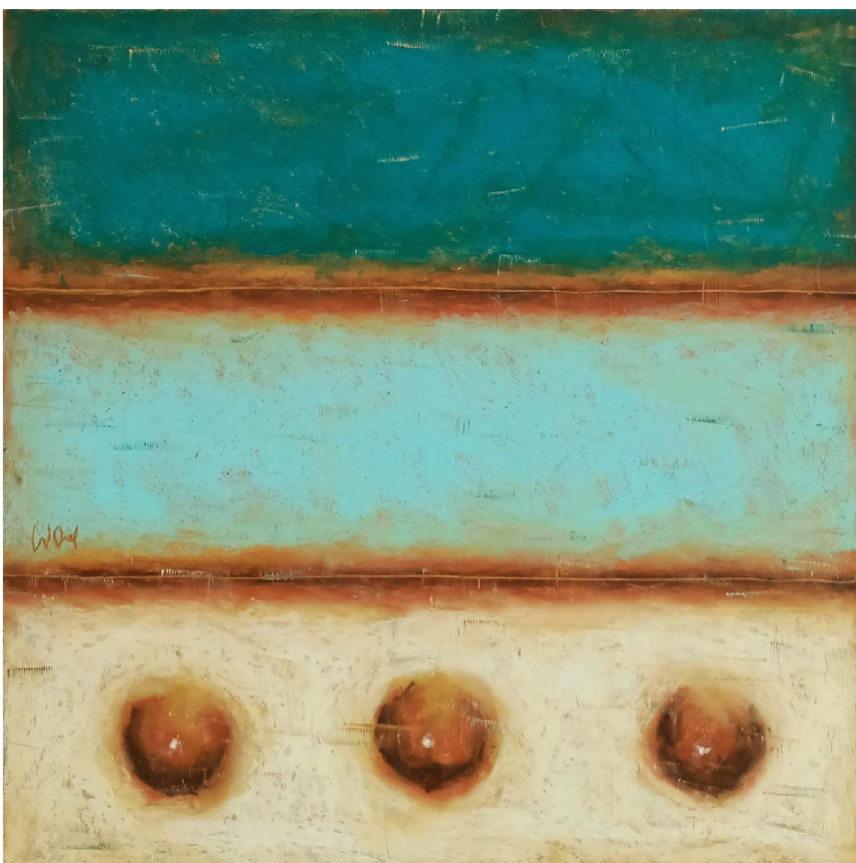


**N10**

70x70cm

z cyklu **N**

pastel olejny na płycie  
2022r.







**N5, N7** 70x70cm. Pastel olejny na płycie, 2022r.



**N3, N11** 70x70cm. Pastel olejny na płycie, 2022r.

**Twórczy kredkowy świat**  
**Zapraszam**



**KONTAKT:**

[www.wojciechodsterczyl.pl](http://www.wojciechodsterczyl.pl)

[www.facebook.com/wojciechodsterczyl.obrazy/](https://www.facebook.com/wojciechodsterczyl.obrazy/)

instagram: [wojciechodsterczyl\\_projekt](#)

email: [thrcill@gmail.com](mailto:thrcill@gmail.com)

tel.: +48 602153958